

**INTERESSENGEMEINSCHAFT TANNENHOF e.V.**

# report



Ausgabe Mai 2019

Geschäftsstelle:  
**Erfurter Weg 45**  
**40627 Düsseldorf**  
Telefon 0211/279296  
Fax 0211/30266966

E-Mail: [ig-tannenhof@t-online.de](mailto:ig-tannenhof@t-online.de)  
Homepage: [www.ig-tannenhof.de](http://www.ig-tannenhof.de)

Bankverbindung:  
Stadtparkasse Düsseldorf  
IBAN: DE17 3005 0110 0046 011664  
BIC:DUSSDEDDXXX

**Sprechstunde:**  
**Dienstags von 17:00 – 18:00 Uhr**  
**und nach Vereinbarung**

## Alle Termine auf einen Blick:

<b>Frühstück in der Geschäftsstelle</b> (Anmeldung bitte bis 5 Tage vorher)	<b>jeden 2. Mo. im Monat</b>	<b>9:00 Uhr</b>
<b>Kaffeetrinken in der Geschäftsstelle</b> <b>anschl. Klönen und Spielen</b>	<b>jeden Mittwoch</b>	<b>15:30 Uhr</b> <b>ab 16:30 Uhr</b>
<b>Kinonachmittag</b>	<b>jeden 2. Do. im Monat</b>	<b>17:30 Uhr</b>
<b>Sitzgymnastik (auch für Rollstuhlfahrer)</b>	<b>jeden Dienstag</b>	<b>9:45 Uhr</b>
<b>Smartphoneschulung</b> (Anmeldung bitte bis 5 Tage vorher)	<b>jeden 1. und 3. Do im Monat</b>	<b>10:00 Uhr</b>
<b>Einweihung des Wasserspielplatzes</b> (Tannenhofweg)	<b>am 9.5.</b>	<b>um 14 Uhr</b>
<b>Infoveranstaltung zur Düsselrenaturierung</b> (Gemeindezentrum Markusgemeinde)	<b>am 15.5.</b>	<b>um 19 Uhr</b>
<b>Pfingstmontags-Frühstück</b> (Geschäftsstelle)	<b>am 10.6.</b>	<b>um 9 Uhr</b>

## **Liebe Mitglieder,**

Sehr erfreulich war die rege Teilnahme an der Online-Befragung zu Gartengrenzen. Vielen Dank! Wir werden deshalb bei gegebenen Anlässen dieses Verfahren wieder einsetzen.

## **Online-Umfrage zu Gartengrenzen**

Die Interpretation der Ergebnisse führte bei einer Sitzung des erweiterten Vorstands der IGT zu einer regen Diskussion.

Kurze Ergebnisdarstellung:

- Nur knapp 35% wollen sich nicht mit ihren Nachbarn über den Zaun hinweg unterhalten.
- Allerdings sind 75% mit einer blickdichten, 2m hohen Gartengrenze einverstanden.
- Eine solche Grenzbefestigung darf für 71% sogar die im Februar-Report beschriebene Mauer sein.
- Erfreulich ist, dass fast alle (97%) angeben, bei ihrer Gartengestaltung auf Nist- und Futtermöglichkeiten zu achten.

Eine ausführliche Darstellung der Ergebnisse finden Sie unter:

[www.igt-tannenhof.de/Report/Umfrage\\_grenze.pdf](http://www.igt-tannenhof.de/Report/Umfrage_grenze.pdf)

## **Straßenbaubeiträge**

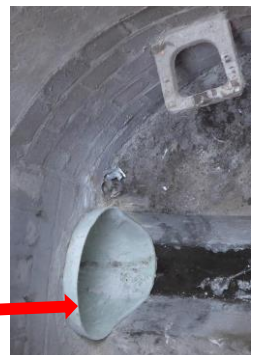
Unsere Unterschriftenaktion erfreute sich einer regen Beteiligung und entspricht dem Trend in NRW. Der Landtag kann dieses Problem nicht länger ignorieren.

## **Kanalsanierung**

Am Grünberger Weg wurden im März umfangreiche Abwasserkanal-Sanierungen durchgeführt. Diese Arbeiten erforderten dank neuester Kamera- und unterirdischer Vermessungstechnik keine Tiefbaumaßnahmen und somit keine Beschädigungen der Straßenoberfläche.

Anhand eines „minimal-invasiven“ Verfahrens wurden die Kanäle von innen mit einer Kunststoffbeschichtung ausgekleidet. Diese Beschichtung soll identisch mit einem Kanalneubau sein und 50 Jahre halten.

<https://relineurope.com/PDF-Downloads/de/RELBrAlphaliner.pdf>



## Hochbahnsteig Gothaer Weg

Die Bushaltestelle der Linie 721 ist ab März nun auch als Hochbahnsteig fertiggestellt und somit der Einstieg für Kinderwagen, Rollatoren und Gepäck erleichtert. Ein größeres Warthäuschen wäre allerdings auch hilfreich.



## Aktion „Schöner Vorgarten“

Wollen wir wirklich so was?

Oder doch lieber diese Lösung?



**Die Schottergärten werden als pflegeleichte und moderne Variante für berufstätige Hausbesitzer mit wenig Zeit zur Gartenpflege verkauft.**

Im Tannenhof sehen wir sie nur vereinzelt, allerdings mit zunehmender Tendenz. Der Vorstand der IGT hat deshalb beschlossen, eine oder mehrere Informationsveranstaltungen zur Gartengestaltung durchzuführen. Im Frühsommer 2020 sollen dann die besten Vorgärten der Siedlung prämiert werden. Die Kriterien dazu werden gerade erarbeitet.

Die Beurteilungen von Landschaftsgärtnern sind eindeutig:

***Ein richtig angelegter Staudengarten verursacht auf die Dauer weniger Pflege als Schottergärten.***

Die Steine werden auf Dauer von Moosen und Flechten verfärbt, Flugsamen führen zu Verunkrautung und die Lufttemperatur ist im Sommer über solchen Flächen viel höher als über einer Pflanzendecke.

## Renaturierung der Düssel

Am 06. Mai 2019 wird die Baufirma Böwingloh & Helfbernd mit der Aufstellung der Baustelleneinrichtung auf dem ehemaligen Sportplatzgelände am Tannenhofweg beginnen. Im Anschluss wird, vom Spaltwerk Höherhof ausgehend, abschnittsweise von Norden nach Süden fortlaufend bis zum Sandträgerweg, die Südliche Düssel naturnah ausgebaut.

Für die interessierte Öffentlichkeit wird am **15.05.2019 um 19:00 Uhr** im Gemeindezentrum **Markusgemeinde**, Sandträgerweg 101, eine Informationsveranstaltung stattfinden, in der die Maßnahme im Allgemeinen, der Bauablauf und die Wegeführung vorgestellt wird.

## Wasserspielplatz am Tannenhofweg

Endlich ist er wieder nutzbar. Es fehlen zwar noch einige Geräte. Vor allem wäre eine Schaukel für die Kleinsten wünschenswert, aber insgesamt ist er schön hergerichtet worden. Die offizielle Eröffnung findet am 9.Mai statt.

## Verbilligter Einkauf für IGT-Mitglieder

Wir konnten wieder zwei neue interessante Händler gewinnen, die unseren Mitgliedern unter Vorlage des Mitgliedsausweises Rabatte gewähren:

### **Fahrradfachmarkt mit großem Angebot an E-Bikes**

Rabatte von mindestens 15% mit Ausnahme von Artikeln der Marke Cube



An der Schützenwiese 40

BAUSTOFFE FÜR JEDERMANN  
PRIVAT- UND PROFIKUNDEN

Rabatt von 15% auf die normale Lagerware im Fachmarkt und Lager

Der Rabattsatz für Kommissionsgeschäfte wie Pflaster, Terrassenplatten, Zäune, Türen werden im Beratungsgespräch mit dem Kunden individuell geklärt. Rabatt von 10 % Mietpartner für diverse Mietgeräte in unserem Haus Fassbender Tenten, von der Rüttelplatte bis zum Mini-Bagger.

## Blick über den Zaun

Im Rahmen des Eigentümerwechsels Kaufhof/Karstadt wird es um das Carschhaus zu Veränderungen kommen. Angedacht ist der Abriss des Musikpavillons. Um dies zu vermeiden wurde eine online-Petition eingerichtet.

<https://www.openpetition.de/petition/online/nein-zum-abriss-des-musik-pavillons-am-carsch-haus>

---

**Unsere Emailadresse:** [ig-tannenhof@t-online.de](mailto:ig-tannenhof@t-online.de)

**Der Report erscheint auch auf** [www.ig-tannenhof.de](http://www.ig-tannenhof.de) !